

Ról an Chomhordaitheora Chuimsithe

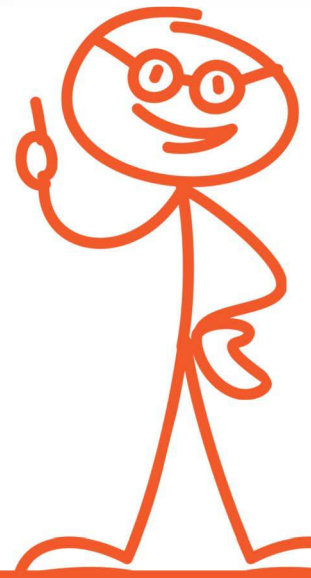
Ag treorú an Chleachtais agus na hOideolaíochta Cuimsithí

- Cleachtadh uileghabhálach, oideolaíocht chuimsitheach agus cultúr uileghabhálach laistigh den suíomh a threorú agus tacaíocht agus faisnéis a sholáthar don fhoireann agus do thuismitheoirí maidir le cuimsiú na bpáistí go léir, agus tagairt á déanamh don Chairt agus do na Treoirlínte um Éagsúlacht, um Chomhionannas agus um Chuimsiú.
- Foghlaim a scaipeadh i measc na foirne sa suíomh chun cultúr cuimsithe a chothú.
- Tacú leis an bhfoireann cleachtais uileghabhálacha a chur i bhfeidhm maidir le planáil agus le measúnú curaclaim a thacaíonn le hathbhreithniú rialta ar an timpeallacht foghlama, ar ghnáthaimh laethúla, ar ghníomhaíochtaí agus ar idirghníomhaíochtaí sóisialta chun cur ar chumas páistí ag gach leibhéal cumais agus cúlra páirt a ghlacadh ag leibhéal cuí i dtascanna aonair agus coitianta
- Foghlaim agus dea-chleachtas a roinnt maidir le breathnóireacht, le cáipéisíocht agus le planáil agus forbairt curaclaim, dea-chleachtas a mhúnú agus straitéisí dífriúla a úsáid chun comhoibriú leis an bhfoireann maidir le cumarsáid éifeachtach le páistí, ag tagairt do phrionsabail agus do threoirlínte Aistear agus Síolta.
- Dul i ngleic le forbairtí náisiúnta agus áitiúla a bhaineann le cuimsiú chun leanúint ar aghaidh le cur i bhfeidhm an dhea-chleachtais ar an suíomh.
- Dul i ngleic le FGL leanúnach chun a chinntiú go gcloítear le dea-chleachtas maidir le forbairtí laistigh den eanáil mhíchumais agus maidir le cuimsiú páistí le riachtanais bhreise.



An tSamhail um Rochtain agus Cuimsiú (AIM)

- Faisnéis a scaipeadh faoin tsamhail i measc thuismitheoirí agus na foirne, chomh maith le faisnéis a scaipeadh ar ábhar an chuimsithe níos ginearálta,
- Cabhair a thabhairt le hiarratais do thacaíochtaí faoin tSamhail um Rochtain agus Cuimsiú agus dul i dteagmháil, nuair is gá, leis na Speisialtóirí Luathbhlianta agus le daoine gairmiúla eile atá ag obair leis an bpáiste. Ó chruinnithe le thuismitheoirí, cur i gcás, go húsáid tairseach Hive don iarratas féin.
- Téigh i gcomhairle le Speisialtóirí Luathbhlianta chun straitéisí a fhorbairt chun tacú le rannpháirtíocht chun a chinntiú go dtugtar tacaíocht do gach páiste agus dá dteaghlach.
- Oibriú go dlúth le thuismitheoirí agus le daoine gairmiúla eile, Speisialtóirí Luathbhlianta ina measc, i gcásanna ina bhfuil riachtanais bhreise chasta ag páiste agus tacaíochtaí níos spriocdhírthe agus/nó cabhair bhreise á lorg acu dá bharr.
- Téigh i gcomhairle le thuismitheoirí agus le daoine gairmiúla eile, Speisialtóirí Luathbhlianta agus Eagraithe Riachtanais Oideachais Speisialta, de réir mar is cuí, chun tacú le haistriú páistí isteach sa scoil náisiúnta.
- Páirt a ghlacadh in aon mheasúnú ábhartha nó in aon athbhreithniú ar an Samhail um Rochtain agus Cuimsiú ar mhaithe le treoir a thabhairt do chleachtais agus d'fhorbairtí polasaí sa todhchaí



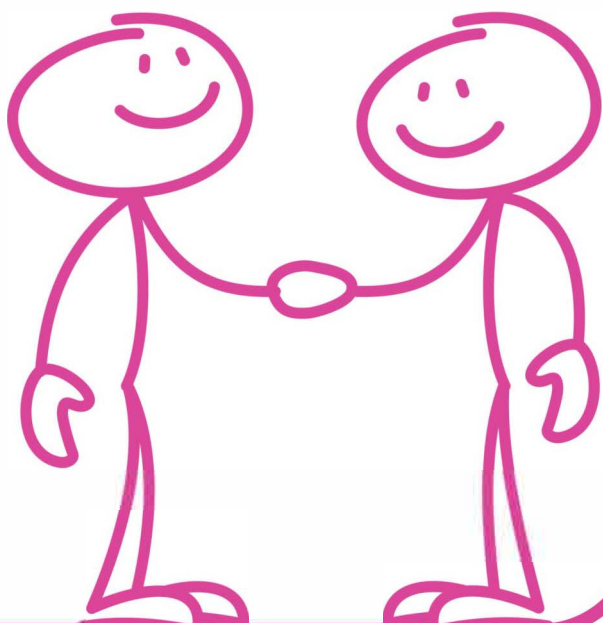
Linc

LEADERSHIP FOR INCLUSION
IN THE EARLY YEARS

CEANNAIREACHT DO CHUIMSIÚ
SNA LUATHBHLIANTA

Cairt agus Treoirlínte um Éagsúlacht, um Chomhionannas & um Chuimsiú

- Ag cur na Cairte Náisiúnta um Chuimsiú chun cinn agus ag tacú le baill foirne dul i ngleic leis an gCairt agus leis na Treoirlínte leasaithe um Éagsúlacht, um Chomhionannas & um Chuimsiú 2016. Chun an aidhm seo a bhaint amach d'fhéadfadh go mbainfidh an Comhordaitheoir Cuimsithe úsáid as codanna ábhartha dena Treoirlínte um Éagsúlacht, um Chomhionannas agus um Chuimsiú (cleachtaí, ceisteanna criticiúla agus leideanna) ar mhaithe le plé a spreagadh leis an bhfoireann agus mar spreagadh chun machnamh a dhéanamh faoi smaointe i gcomhair cleachtais d'fhonn clár cuimsitheach a éascú agus a chur ar fáil.
- Tacú leis an suíomh chun athbhreithniú a thosnú agus a chríochnú ar a Bheartas Cuimsithe ar bhonn rialta



Tuairimí Páistí agus Tuismitheoirí

- Abhcóideacht a dhéanamh ar son páistí agus a bheith i dteagmháil rialta le páistí chun ligint dá gcuid smaointe, dá gcuid mothúcháin agus dá gcuid tuairimí cur le soláthar agus le seachadadh na seirbhíse. Ag úsáid aiseolais na bpáistí agus a dtuismitheoirí chun cur le nósanna imeachta maidir le cuimsiú suíomh, le meastóireacht agus ionchur a bheith acu i bhforbairtí beartais níos leithne, mar is cuí.

